



Na te Epikopo ohi no Aihori.

malabiti pae.

MAHANA 1 NO NOVEIMA 1855

Numero 44.

oa ala'oa, e ore te Tavana
le haava, o lei hioaro i te
ten hohoa o teiei va, au-
e umai ia e 3 farane no na
vea e toru

a a au mai i Tepito te ne- Ei haaparare raa i te parau rii api e faufas hia i te
te parau i Papeete. (e mau faufas) rito Mau faufas; e nei i te mau mahana maia tua

TE VEA NO TAHITI,

O te feia hoo taao, e te mau
taata e haapao i te faui raa
tao hia ta talou mau parau
faaiti i roto i nei no vea, ia
aifau mai ratou i farane no
te rini hoo.

Faau mai Tepito te mau
nei parau.

PARAU PARAU NO TE HAU.

FAU'E RAA.

Mai te au i te mau haaparare raa no te ture maia raa no te ma-
hana 22 no maiti 1852.

No te maiti raa hia o Pou a Pae ei Tavana no te matacina ra
o Maieia i Moorea e te hui-Bastina no teinei matacina.

No te faaiti raa a toua haahana Pomare, te arii vahine no
te mau fenua Tolaitie, e te Tavana, te Auvaia o te Emepa
i teinei matacina.

Te faau tei:
Ua faaitia hia o Pou a Pae ei Tavana no te matacina ra o
Maieia i Moorea ei momei ia Pou toua metua laue i ipohi aeri.
Eaifau te Tavana, teAuvaia o te Emepa na teinei vahine
toroa ei utano toua toroa, na farane toru hanere oono ahuru
i te malabiti hoo.

E papai hia te hohoa e teinei parau toroa i te hioapa raa e i
te fare toroa o te Auvaia o te Tavana.

Papeete, te 21 no atopa 1855.

Te Arii vahine no te mau Te Tavana, te Auvaia o te
fenua Tolaitie, Emepa,
Papaitia : POMARE. Papaitia : DU BOUZET

I te auau raa i te mau a te feia toroa no Tahiti nei e i te rave
raa mai hoi te mau utua i faufas haere hia e te mau momei no
te tapea raa e te mau utua i faufas haere hia e te mau momei no
va i teinei tau avae e toru i poho aeri; ua hio te hau mai te
papea, e vahi si momei raa no ta ratou mau utua feia i faufas
hia hia, e o te haapao hia na te houte Tavana e te mau Imi-
raa.

No te parapara o te feia toroa te tahi mea i ore i pee haere
mai si te mau utua; e no te hoi hoi manao hape rohi o taua feia
faufas ra, i to ratou mau raa e ore te hau e rave i te ravea
paua no te haamama raa te ture.

Te vai nei te hoo Ture, oia hoi te Ture XXX, mai teie i muri
nei te hura.

Te taata e ore e rave, e te ore e auai i taua utua i faufas
hia e te haava ra; e haere ia te feia toroa e parau atu iana e
e rave e auai i taua utua; e ia ore oia ia rave e auai mai,
e rave ia te feia toroa e auai iana i roto i te fare tapu raa, e ore
hio oia e tui faufas hia, moari ia ia mai iana i te haere i te
rave i taua utua, e i te auai mai hoi.

No teinei ture, o te mau taata tahiti atoa, aore a i auai i ta
ratou utua i roto i te rima o te haava, te faufas hia te nei ratou e
maite mea, aore ta ratou mau utua i pee mai ia ta i te mahana
40 no Novema i mau nei; e tapea hia ia ratou i roto i te arii,
e ore ratou tui faufas hia, e taenou tu i te pee raa, o ta ra-
tou mau utua, e aore ia, e lae no tu i te hooa raa o taua mau
utua na ratou ra i te rave noa raa i te ohi i roto i te arii.

Ei haamaramama maiti raa tu i te Papeete nei te ore a i
auai mai i ta ratou mau utua, te faufas hia hia tu peito ratou
mau noa, e te rahi hoi o ta ratou mau utua.

Tonoua e 25 farane, faufas hia i te mahana 2 no Tuira.

Tihemo o 25 farane, hoo a mahana te faufas raa hia
Afai e 25 farane faufas hia i te mahana 3 no Tuira.
Manoa e 25 farane faufas hia i te mahana 1 no Tuira.
Tuana ore e 25 farane, faufas hia i te mahana 1 no Tuira.
Tipe, e 28 farane, hoo a mahana te faufas raa hia.

Teauiha e 30 farane hoo a mahana
Nia e 30 farane, hoo a mahana
Tuara e 15 farane hoo a mahana

Naumi e 40 farane hoo a mahana
Horo e 30 farane hoo a mahana

Teia e 30 farane, faufas hia i te mahana 20 no Tuira.
Teina, e 40 farane, faufas hia i te mahana 20 no Tuira.

Autere e 20 farane, faufas hia i te mahana 20 no Tuira.
Tota e 25 farane, faufas hia i te mahana 20 no Tuira.

Mitua e 40 farane, faufas hia i te mahana 16 no Atete.
Maitua, e 45 farane, faufas hia i te mahana 17 no Atete.

Teia, 10 farane, hoo a mahana
Maoria, e 25 farane, faufas hia i te mahana 22 no Atete.

Taivare, e 25 farane hoo a mahana
Nai e 25 farane, faufas hia i te mahana 23 no Atete.

Teia e 40 farane, faufas hia i te mahana 27 no Tuira.
Teama e 25 farane, faufas hia i te mahana 30 no Atete.

Pai e 25 farane faufas hia i te mahana 1 no Teiepa.
Teiepa e 40 faufas hia i te mahana 4 no Teiepa.

Tuivare e 25 farane faufas hia i te mahana 7 no Teiepa.
Temarhu, e 25 farane hoo a mahana

Oia hoi te mau taata ra o Taitia, Taupahi, Teina, Tahia,
Tihemo, Pere, Arii—Tihemo—Tapea—Tahia—Mote, e utua eae

ta ratou, tai piti anae ahuru e una pae faufas hia i taua nei te
Papeete anae. Te parau pahu hia nei ta te mau matacina

toa e haapao iho i teinei faufas raa; E i oia ua faufas hia
hiatu na ratou i te rave a au ia ratou i rave, e ia haapao iho,

no taua utua na ratou ra; o ratou o te feia toroa i te hioapa i te
faufas hia hia ta anae hia ia ore ratou i faufas hia e ia pee raa

mai teinei mau utua.

Teinei mau parau i faufas hia nei no te mau utua a te Haue
Tavana e te mau Imira, te faaiti atoa hia nei no te mau utua

no raa e te faufas, oia hoi te oia na te taata taata eia hia e tei
haamama hia. Te mau taata hia e ore e haapao i te rave

ataa raa i te rima mau utua, e tapea atoa hia ia i roto i te arii
i taua hia mai e te taata hia taua utua ra. Te feia faufas ore

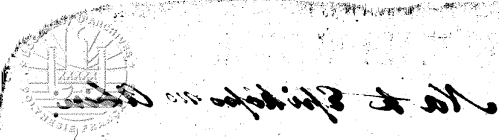
e te ore e maiti ia auai mai i taua mau utua ra, e faufas maiti
ia taua e te taata hia taua utua ra, naroto i te hooa raa i te

puas muhi, te puahoromua e aore ia te puasiro; enore ia
e faau na roto i te rave raa i te ohi na taua, mo te faufas maiti

te fare toroa ore, no te pee ore raa o te hoo utua faufas hia, e aore
i haamaramama atoa i taua taata utua ra, i te auai raa ta i taua

ataa ra. E faufas hia ia, e hoi i taua taata, ia i roto i te arii, e
ore raa oia e tui faufas hia e hope no ta taua utua hia ra.

Te auvaia no te Tavana ATAMU.



horua mai na i fa outou mau tamarai te mau ravea e maa mai ai
iwea mau i to, o te haamabohora marite mau pona i te manao
nei, e ia ore i roa mai, e ore ia e parau hia mai e rave i mau
toroa mana faafaa i roto i bona fenua i roa mai ra e maitai
ia i rave i te mau ohipa toa, ote vai noa i teieni i roto
te rima o te pae ai tasta ouoa anae ra.

Ua faaita hua zene i fa outou mau rave ohipa, e mai te mea ia
haapii hia ratou na maa, e rona ia ratou te maitai roa raa o
te reira i roto i te mau ohipa a te tamata ra; hoo atoa ia hura o
te fahi tau toroa toa.

E i teieni, te faaita atu nei au i fa outou i te fahi tau ohipa ra-
rahi e au ia rave hia; te ere raa nei a te fahi tau mataeinaa ra-
rahi no teieni fenua o Taitira e Tachupoo i te maitai roa mai
no te purumu haati nei i maitai ai e i ohie ai te haere raa na Ta-
fira nei. E ore e maitai i teieni ia haere atu na roto i te tahi o
faama mataeinaa ra i roto i te fahi, maori ra ia na nia i te poti,
e na i te hoi outou i te ati e ruohia i taua vahi ra i temiti rahi o
te maitai manana e farara pincipio i taua taha ra, na tae raa i
te fahi e au ai ia faore i te reira maa una rii. Ia rave te faala-
ton no teieni i tau mataeinaa e to Na upooe hia toa i teieni ohipa,
e ia tae i te hoo e aore ia i te poti o te matahiti, ua pae raa ia
teieni maa i taua vahi ra, aorei haa ai i lei rave hia zene i
na mataeinaa ra i Hitiia e Papenoo, lei faatutu hia e te mau
rave ohipa o te haa, o te boros toa hia tu na ratou.

Te vai atoa nei a hoi te hoo ohipa o te au i te mau faala ton
no te mau fenua raro ai i teieni haa Tamarai haapapa mai i
te rave. Ua tae atoa zene i te fave e au ai ia faati i te fave apoo
raa, lei haapapa hia, ua i te hoi outou ei vahi oero raa na outou,
na teieni apoo raa, e u vai ra hoi no te mau parau faafaa rahi
na fa outou na mau haava raa no te parau fia.

No te mau ohipa manao hia i te reira anolau, e au ia na maa i
te rave e i faati hia i teieni fave rahi. O to u ra ia manao
mataeinaa i te tae raa mai i nei, te fia i maita i te anolau au
maitai no te haere raa tu i maa ia outou au, parau atu ai i outou
e faati i teieni fave.

Ia haaputupu iho te mau tavana, o te mau mataeinaa ia hoi
atu ratou i te hoi vaaita, e ia toao mai ratou i te rave ohipa, e
hia i teieni ohipa. E ore ia e rona, ua fia ia talou te tun atu i
teieni fave i te ruma o te maa nei atoa amirata e i teieni ma-
tahiti i maa nei, te hinaroo nei au ia fia ia talou te haaputupu
te maa i ruma no te hoo hia rahi rahi, i te mau papi no fa outou
au mau haapii raa.

E tutu hia tu tetahi mau fave i maa ia outou no te haamara-

marama e te faaitaharoa i te fere raa o te parau fia. i nei mai
te paari. Eaha raa tu ia taa e ate i outou i maa nei, eia ruru
maa outou i nei e faaita i te mau hinaroo o te mau taha toa no
te fenua nei, a faaita i fa outou mau parau mai te lapeapea ore,
mai te opioi ore, e mai te pabu hoi. Ia rira te hoi ei periceteni
no fa outou na mau oero raa, eaha raa te to outou ei manao
e, maori ra te maitai o te fenua nei, e mai te faatutu hia mai e
te Atua, e utupa ia ia talou te maa maitai atoa, o te ho-
roa mai i te ruperupe no teieni mau fenua.

Ua parau maita o Ote na roto i te toa o te Apoo raa TO MATOU ARII E TO MATOU HOI TAVANA.

E popou rahi roa to matou i ua parau, ia orua i faaita mai
nei, ua haa e roa ra to matou manarua e te oaoa i te hio raa
i te au maitai o ta orua na ravea i te arafai raa ia maitai na nia
i te eia o te maitai e te maramarara.

E popou rahi atoa hoi to matou ia oe e te Tavana, o oe i ha-
ere hia i hupooa i to matou mau mataeinaa, i maa e i to
matou haaputupu raa hia i nei; na i te pape raa hoi matou
e, e te ravea maa iho ia, e itea pape raa hia i ia ore, te mau
mea toa e au ia matou, e te hura mau hoi o to matou nei mau
mataeinaa.

Te peapea toa nei hoi matou, maita orua hoi e peapea na,
i te hio raa i te moa o ta matou mau haapii raa, e te opia pupu
nei matou, mai te faatutu hia mai e ora, i te haamaita faahou
i taua mau vahi iho atoa ra.

Ia hoi parahi ta orua i faaita mai nei ua i nei, na ma-
tou, i te mii i te mau ravea e oti oti ai, ia tae i te mahana i
haapapa hia.

I teieni ra, e faatutu mai orua i matou, i te haamarama-
maite raa mai i nia i te mau ravea toa e maitai ai ta matou
atu nei mau ohipa.

Ia ora na orua e te Atua.

E ia oti te reira, ua faahoreo te Avahia o te Enepera i te
mau ihi fere ape; e ua vahi i te apoo raa ihi raa toa no te
matahiti 1855; i mui iho, hincene faahore mairite mui ta ma-
rii, e un hoi atoa te Ati vabine e te i aha o te i mapea; i te
utua fave mai te pee hia e te mui rahi toa. Opeti hia iho ra
apoo raa i te hora toa i te ahiahi; mai te faaita hia e te periceteni
tahito, e ei te mahana mouire i te hora hoo ahori maa pili e
haaputupu faahou mai atoa te haamata hia i te ohipa.

Te avahia no te Tavana ATAMU.